

EG/06A NassZe FLIESEN 3.64m <sup>2</sup> RH=2.92m	EG/07A NassZe FLIESEN 3.55m <sup>2</sup> RH=2.92m	EG/T01 Treppe BETON 4.53m <sup>2</sup> RH=2.92m	EG/10 Dusche H FLIESEN 13.19m <sup>2</sup> RH=2.92m	EG/03 NassZe FLIESEN 2.15m <sup>2</sup> RH=2.92m	EG/09 Müllraum ESTRICH 10.49m <sup>2</sup> RH=2.92m	EG/08 Abstellraum PVC 7.71m <sup>2</sup> RH=2.92m	EG/G03 Gang PVC 19.24m <sup>2</sup> RH=2.92m	EG/G04 Gang PVC 18.31m <sup>2</sup> RH=2.92m	EG/08 Abstellraum PVC 7.71m <sup>2</sup> RH=2.92m
---------------------------------------------------------------	---------------------------------------------------------------	-------------------------------------------------------------	-----------------------------------------------------------------	--------------------------------------------------------------	-----------------------------------------------------------------	---------------------------------------------------------------	----------------------------------------------------------	----------------------------------------------------------	---------------------------------------------------------------

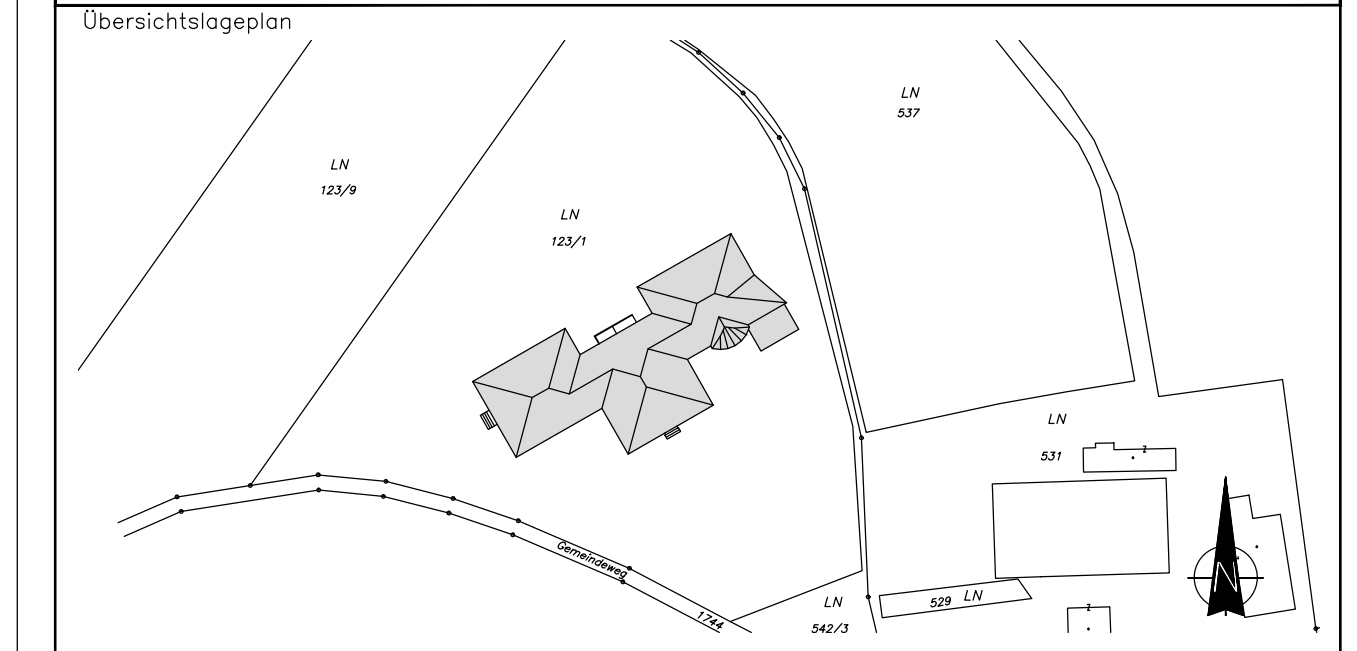


EG/G01 Gang PVC 32.49m <sup>2</sup> RH=2.92m	EG/G02 Gang PVC 6.74m <sup>2</sup> RH=2.92m	EG/05A NassZe FLIESEN 4.28m <sup>2</sup> RH=2.92m	EG/04A NassZe FLIESEN 4.24m <sup>2</sup> RH=2.92m	EG/02 Dusche H FLIESEN 7.76m <sup>2</sup> RH=2.92m	EG/01B NassZe FLIESEN 4.06m <sup>2</sup> RH=2.92m
EG/01 Vorraum PVC 10.63m <sup>2</sup> RH=2.92m	EG/01A NaturalWhg PVC 15.22m <sup>2</sup> RH=2.92m Abgeh. Decke	EG/02B NaturalWhg PARKETT 15.34m <sup>2</sup> RH=2.92m	EG/20 Vorraum PVC 10.49m <sup>2</sup> RH=2.92m	EG/20A NassZe FLIESEN 4.00m <sup>2</sup> RH=2.92m	

EG  
BGF: 507.98m<sup>2</sup>

BGF	507.95m <sup>2</sup>
0 SF - Sanitär- und Umkleeräume	58.48m <sup>2</sup>
1 NF - Wohnen und Aufenthalt	197.20m <sup>2</sup>
2 NF - Büroarbeit	0.00m <sup>2</sup>
3 NF - Produktion	0.00m <sup>2</sup>
4 NF - Lagern-Verleihen-Verkaufen	18.19m <sup>2</sup>
5 NF - Bildung-Unterricht-Kultur	0.00m <sup>2</sup>
6 NF - Heilen und Pflegen	0.00m <sup>2</sup>
7 NF - Sonstige Nutzungen	23.66m <sup>2</sup>
8 TF - Technische Funktionsfläche	12.97m <sup>2</sup>
9 VF - Verkehrserschließung und -sicherung	84.01m <sup>2</sup>
KGF - Konstruktionsgrundfläche	113.45m <sup>2</sup>

**MUSTER Kaserne (9A99)**  
1234 MUSTERSTADT  
Musterstraße 99  
**MUSTEROBJEKT (001)**



Planverfasser:  
**MSZ99 (MUS)**  
1234 MUSTERSTADT, Musterstraße 99  
Tel.: 05 0201 /-0\*

**FLÄCHENNACHWEIS**  
GRUNDRISS ERDGESCHOSS

Gst. Nr.: 123/1, 123/2	<b>FLÄCHENNACHWEIS</b> GRUNDRISS ERDGESCHOSS	Maßstab: 1:100
EZ.: 12, 13		
KG.: 12345 MUSTERSTADT, 23456 MUSTERSTADT	PLANNUMMER: 9A99_001_EG_F_v01_20140901	
GRUNDZAHL: 123456	PLANNUMMER: 9A99_001_EG_F_v01_20140901	PI.Nr. d. AN: 003/123456789
LIEGEV Objekt Inhalt		

Index	Planerstellung/Änderungen	Datum	Gez.	Gen.
001	Ersterstellung	01.07.2014	Bearbeiter	Gen